



理事会ニュース

2023年9月12日 発行
特定非営利活動法人ふじみ野市学童保育の会

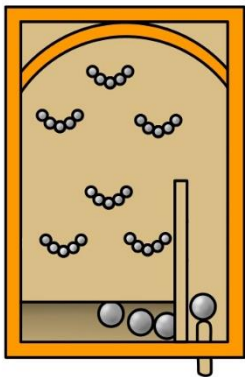


☆おおい祭りに参加しました

スマートボールのお店をだしました。開店から、ずっとお客さんが絶えない盛況ぶりでした。400人以上の子どもに楽しんでもらうことができました。

途中で景品がなくなり、閉店することになってしまいました。スマートボールを楽しみにしていた方には、たいへん申し訳ございませんでした。

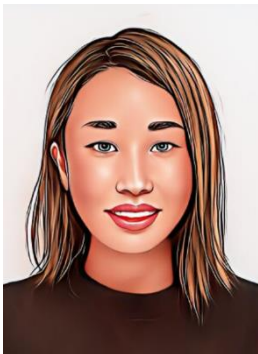
来年は、景品の量を増やして、より多くの方に楽しんでもらうようにします。



☆新しい支援員(正規職員)

9月から、正規職員として放課後児童クラブで一緒に働くことになりました。

池永 先生 です。よろしくお願いします。



☆来年度の入室申請について

《申請書について》

当法人ホームページに、令和6年度の放課後児童クラブ入室案内、申請書一式、電子申請のURLとQRコードをのせています。

入室案内と申請書一式は、各放課後児童クラブ、事務局、市役所の子育て支援課でも配布しています。

また、今回から電子申請もできるようになりました。

《申請書の受付について》

4月入室申請の受付期間は、10月30日(月)から11月11日(土)までです。

(土曜日の紙ベースでの申請は、事務局のみで受け付けています。)

現在ご利用中の児童も、年度ごとの申請が必要ですのでご注意ください。

期限内の申請をお願いいたします。

ご不明な点がございましたら事務局までご連絡ください

☆パートタイム支援員の労働条件見直しについて

10月から、埼玉県 lowest賃金が1,028円に引き上げられることにもともない、パートタイム支援員の時給を引き上げます。またパートタイム職員の労働環境を改善するように、夏季勤務慰労手当や感染症休暇の条件も見直しました。

放課後児童クラブ事業報告

1 主な活動

| 月 | 日 | 曜 | 時間 | 内 容 |
|---|----|---|---------------------------|---------------------------|
| 7 | 13 | 木 | 10:00～12:00 | 職員会議（Web 会議） |
| | 14 | 金 | 10:00～12:00 | 保育会議（Web 会議） |
| | 15 | 土 | 10:00～16:00 | 放課後児童クラブ新任支援員研修（リモート開催）※1 |
| | 19 | 水 | 19:30～20:40 | 東上沿線代表者会議（Web 会議） |
| | 21 | 金 | 小学校夏季休業の一日保育開始（～8/24 まで） | |
| 8 | 16 | 水 | 9:30～17:15 | 支援員認定資格研修 1 日目（ウエスタ川越）※2 |
| | 17 | 木 | 9:30～17:00 | 支援員認定資格研修 2 日目（ウエスタ川越） |
| | 23 | 水 | 9:30～17:00 | 支援員認定資格研修 3 日目（ウエスタ川越） |
| | 24 | 木 | 9:30～17:00 | 支援員認定資格研修 4 日目（ウエスタ川越） |
| 9 | 1 | 金 | 10:00～12:00 | 現況報告（Web 会議） |
| | 7 | 木 | 10:00～12:00 | 職員会議（Web 会議） |
| | 8 | 金 | 一日保育（台風 13 号による小学校臨時休業対応） | |

※1) 放課後児童クラブ新任支援員研修会 受講 6 名（青木 田村幸 洞内 佐々木初 緑河 渋谷）

※2) 放課後児童支援員認定資格研修 受講 1 名（瀧澤）

2 行政関係

①給食サービス

7月 21 日～8月 1 日の平日 8 日間実施されました。

②放課後児童クラブにおけるプール活動の把握調査について

滋賀県長浜市において、放課後児童クラブの活動としてプールで遊泳していた際に、児童 1 名が亡くなるという痛ましい事案が発生したことを受け、プール活動の把握を目的とした国の調査があり、当法人では実施していない旨の回答をしました。先月には、プール活動・水遊びの事故防止及び熱中症事故の防止について、「施設等の実状に応じた資料を活用して、事故防止に努めるように」との通知がありました。

③子ども教室運営委員会議報告

日時：7月28日（金）10:00～

場所：ふじみ野市役所

議事：（1）令和4年度活動報告

（2）令和5年度活動状況について

（3）その他

3 児童数

①（2023年8月1日現在）

| クラブ | 定員 | 前月 | 入室 | 退室 | 在籍数 | 超過率 (%) | 前月 平均 登室数 | 前月 登室率 (%) | 家庭数 | 低学年 | 高学年 | 1年生 |
|-----------|-----|-----|----|----|-----|------------|-----------------|------------------|-----|-----|-----|-----|
| 大井 | 40 | 46 | 0 | 0 | 46 | 115 | 31 | 66.4 | 33 | 28 | 18 | 9 |
| 第2大井 | 40 | 42 | 0 | 0 | 42 | 105 | 32 | 76.0 | 36 | 33 | 9 | 12 |
| 第3大井 | 20 | 19 | 0 | 0 | 19 | 95 | 13 | 66.3 | 14 | 14 | 5 | 3 |
| 鶴ヶ丘 | 80 | 74 | 0 | 2 | 72 | 90 | 51 | 68.3 6 | 56 | 53 | 19 | 15 |
| 第2 鶴ヶ丘 | 60 | 56 | 0 | 0 | 56 | 93 | 42 | 74.6 | 46 | 35 | 21 | 12 |
| 東原 | 40 | 50 | 0 | 1 | 49 | 123 | 64 | 68.3 | 43 | 46 | 3 | 15 |
| 第2東原 | 40 | 43 | 1 | 0 | 44 | 110 | 29 | 66.4 | 39 | 33 | 11 | 16 |
| 第3東原 | 40 | 48 | 1 | 1 | 48 | 120 | 30 | 62.9 | 42 | 38 | 10 | 16 |
| 西原 | 40 | 56 | 0 | 3 | 53 | 133 | 40 | 72.2 | 43 | 40 | 13 | 20 |
| 亀久保 | 40 | 47 | 1 | 2 | 46 | 115 | 33 | 69.5 | 41 | 34 | 12 | 12 |
| 第2 亀久保 | 40 | 47 | 0 | 0 | 47 | 118 | 32 | 67.1 | 38 | 36 | 11 | 12 |
| 第3 亀久保 | 40 | 47 | 0 | 0 | 47 | 118 | 33 | 70.6 | 39 | 28 | 19 | 5 |
| 三角 | 80 | 67 | 0 | 2 | 65 | 81 | 42 | 63.2 | 53 | 37 | 28 | 10 |
| 第2三角 | 40 | 47 | 0 | 0 | 47 | 118 | 31 | 68.0 | 40 | 38 | 9 | 9 |
| 東台 | 66 | 28 | 0 | 0 | 28 | 42 | 21 | 75.2 | 26 | 17 | 11 | 5 |
| 合計 | 706 | 717 | 3 | 11 | 709 | 100 | 512 | 71.6 | 589 | 510 | 199 | 171 |

② (2023年9月1日 現在)

| クラブ | 定員 | 前月 | 入室 | 退室 | 在籍数 | 超過率 (%) | 前月平均登室数 | 前月登室率 (%) | 家庭数 | 低学年 | 高学年 | 1年生 |
|-------|-----|-----|----|----|-----|---------|---------|-----------|-----|-----|-----|-----|
| 大井 | 40 | 46 | 0 | 1 | 45 | 113 | 26 | 56.9 | 32 | 28 | 17 | 9 |
| 第2大井 | 40 | 42 | 1 | 1 | 42 | 105 | 28 | 71.7 | 36 | 32 | 10 | 12 |
| 第3大井 | 20 | 19 | 0 | 0 | 19 | 95 | 12 | 64.1 | 14 | 14 | 5 | 3 |
| 鶴ヶ丘 | 80 | 72 | 0 | 3 | 69 | 86 | 44 | 61.6 | 55 | 53 | 16 | 15 |
| 第2鶴ヶ丘 | 60 | 56 | 0 | 0 | 56 | 93 | 37 | 65.6 | 46 | 35 | 21 | 12 |
| 東原 | 40 | 49 | 0 | 0 | 49 | 123 | 27 | 54.4 | 43 | 46 | 3 | 15 |
| 第2東原 | 40 | 44 | 0 | 1 | 43 | 108 | 23 | 53.4 | 39 | 33 | 10 | 16 |
| 第3東原 | 40 | 48 | 3 | 3 | 48 | 120 | 25 | 52.9 | 41 | 37 | 11 | 15 |
| 西原 | 40 | 53 | 0 | 2 | 51 | 128 | 30 | 55.7 | 42 | 40 | 11 | 20 |
| 亀久保 | 40 | 46 | 1 | 0 | 46 | 115 | 26 | 56.1 | 41 | 34 | 12 | 13 |
| 第2亀久保 | 40 | 47 | 0 | 0 | 47 | 118 | 27 | 60.9 | 38 | 36 | 11 | 12 |
| 第3亀久保 | 40 | 47 | 0 | 3 | 45 | 113 | 28 | 59.2 | 39 | 28 | 17 | 5 |
| 三角 | 80 | 65 | 0 | 3 | 62 | 78 | 38 | 58.0 | 52 | 36 | 26 | 10 |
| 第2三角 | 40 | 47 | 0 | 1 | 46 | 115 | 25 | 53.8 | 39 | 37 | 9 | 9 |
| 東台 | 66 | 28 | 0 | 0 | 28 | 42 | 20 | 70.1 | 26 | 17 | 11 | 5 |
| 合計 | 706 | 709 | 5 | 18 | 696 | 99 | 413 | 59.0 | 583 | 506 | 190 | 171 |

4 パート職員の契約更新について

実施日：8月29日（火）午前10時30分～11時30分

31日（木）午前10時30分～11時30分

場 所：うれし野まちづくり会館3階会議室

出席者：常勤パート職員、非常勤パート職員、事務局職員

内 容：雇用契約の更新手続きについて、10月以降の給与の変更について、質疑応答

5 令和6年度入室申請について

入室案内配布：9月11日（月）から（市HP、法人HP、各クラブ、子育て支援課）

申請書受付：10月30日（月）から11月11日（土）まで（土）は事務局のみ

申請方法：電子申請または、各クラブか事務局へ申請書提出

入室許可決定通知：令和6年1月下旬頃発送予定

入室決定者向け説明会：令和6年3月2日（土）予定